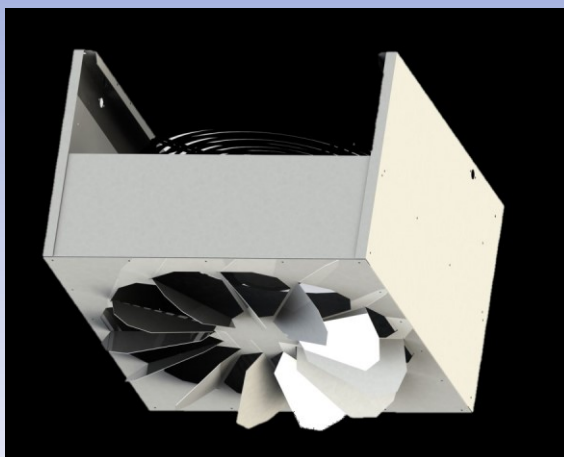


Dane techniczne i wytyczne do  
montażu

## DESTRATYFIKATORY CENTAURUS

Modele SDS



**CENTAURUS®**

## **SPIS TREŚCI**

Numer działu	Nazwa działu	Strona
1	ZALECENIA OGÓLNE	2
2	ODBIÓR - PRZECHOWYWANIE	3
3	LOKALIZACJA	3
4	INSTALACJA	3
5	PRZYŁĄCZE ELEKTRYCZNE DLA MODELU SDS	4 - 5
6	WYMIARY	6
7	OGRANICZENIA UŻYTKOWANIA	6

### **1. ZALECENIA OGÓLNE**

Destratyfikator spełnia wymagania europejskiej dyrektywy «Kompatybilności Elektromagnetycznej (EMC) » 89/336/CEE, do wbudowania w kompletną instalację. Montaż musi być zgodny z dyrektywą EMC.

Urządzenia te są używane w dużych pomieszczeniach (magazynach, garażach, warsztatach...).

Gwarancja, a także odpowiedzialność umowna wykonawcy są wyłączone w przypadku szkód poniesionych przez osoby, zwierzęta lub towary, w wyniku błędów instalacji, regulacji i konserwacji lub niewłaściwego użytkowania.

Nie należy montować destratyfikatorów w wilgotnych i korozyjnych miejscach. Podmuch powietrza nie może zakłócać pracy systemów przeciwpożarowych.

Instalacja musi być wykonana przez wykwalifikowany personel. Dostęp do wewnętrznych części elektrycznych jest możliwy, jeśli jest to konieczne, tylko przy wyłączonym zasilaniu i wyłącznie przez osoby posiadające wymagane uprawnienia.

Niniejsza instrukcja stanowi integralną część materiałów eksploatacyjnych. Instalator musi przekazać ją użytkownikowi i wyjaśnić działanie urządzeń i instalację. Instrukcja musi być przechowywana w pobliżu urządzenia.

## 2. ODBIÓR - PRZECHOWYWANIE

Należy sprawdzić stan dostarczonego sprzętu. Należy rozpakować urządzenie stosując wymagane zabezpieczenia zapobiegające wypadkom.

W przypadku uszkodzenia, należy poinformować o tym przewoźnika w momencie dostawy. Należy sprawdzić zgodność dostarczonego towaru z zamówieniem.

Sprzęt należy przechowywać w czystym i suchym pomieszczeniu, z dala od wstrząsów, wibracji, wahań temperatury i w otoczeniu o wilgotności niższej niż 90%.

## 3. LOKALIZACJA

Destratyfikator służy do zbijania w dół gorącego powietrza skumulowanego pod sufitem. Poprawia to wymieszanie powietrza i powoduje wyrównanie temperatury w pomieszczeniu. Z tego powodu, wentylatory powinny być zawieszane do pionowego nadmuchu.

Montaż jest bezpośrednio związany z geometrią miejsca i ilością wybranych urządzeń.

Zalecenia dotyczące prawidłowego montażu:

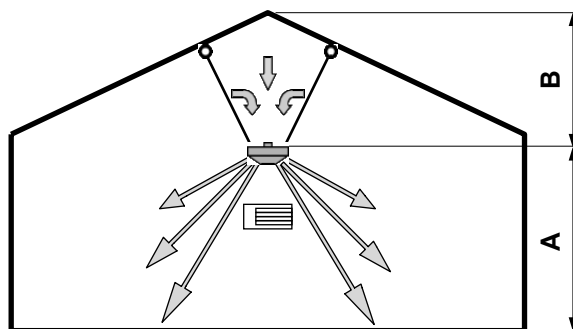
- a. Urządzenie powinno zostać zamontowane w najwyższym miejscu. Zalecany jest 1m wolnej przestrzeni od sufitu, minimum 0,5m.
- b. W wysokich pomieszczeniach (>8 m), możliwe jest opuszczenie wentylatora, ale nie poniżej 70% wysokości pomieszczenia. Poprawi to siłę nawiewu.

**Urządzenie dostarczane jest z dyszami kierunkowymi w pozycji zamkniętej. Wentylator nie działa z zamkniętymi dyszami. Należy dostosować ich kierunek w czasie instalacji.**

Przed zamontowaniem urządzenia należy sprawdzić nośność stropu.

## 4. INSTALACJA

Destratyfikator SDS posiadają 4 punkty montażu, dla zachowania dobrej stabilności. Aby w pełni wykorzystać jego wydajność, urządzenie musi być zamontowane na 2/3 wysokości pomieszczenia.



## 5. PRZYŁĄCZE ELEKTRYCZNE

Urządzenie musi być wyłączone z zasilania przed podłączeniem. Instalacja musi być wykonana przez wykwalifikowany personel posiadający odpowiednie uprawnienia. System ochrony i okablowanie muszą być zgodne z zaleceniami na tabliczce znamionowej.

Uwaga: Parametry elektryczne mogą zostać zmienione w ciągu roku. Należy zawsze kierować się zaleceniami na tabliczce znamieniowej silnika.

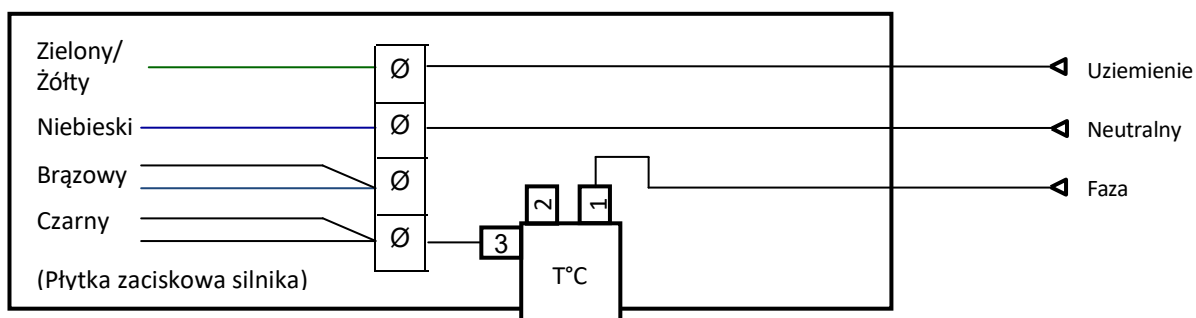
Przed podłączeniem urządzenia należy sprawdzić dane na tabliczce znamieniowej i zapoznać się ze schematami elektrycznymi na płytce zaciskowej oraz stosować się do zaleceń w instrukcji montażu.

Model	wydajność (m <sup>3</sup> /h)	prędkość obrotowa (Rpm)	moc (W)	prąd nominalny (A)	maksymalna wysokość (m)
SDS 4	3 600	1 350	160	0.7	4
SDS 6	5 500	1 150	430	2.0	6
SDS 10	9 400	1 350	410	1.7	10

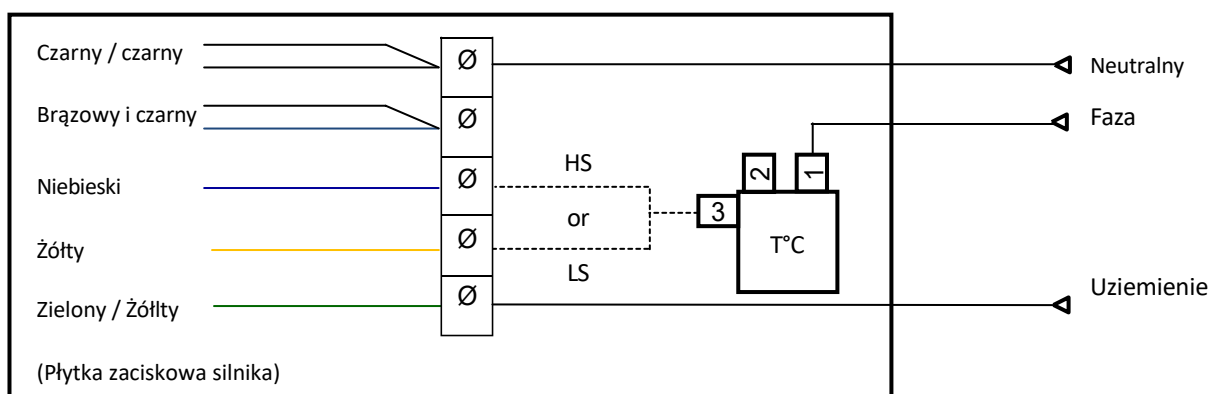
Urządzenie jest wyposażone w 3 przewody zasilające o długości 1,5 m, by ułatwić szybkie podłączenie do instalacji elektrycznej.



Połączenie pomiędzy termostatem, a destratyfikatorem o jednej prędkości:

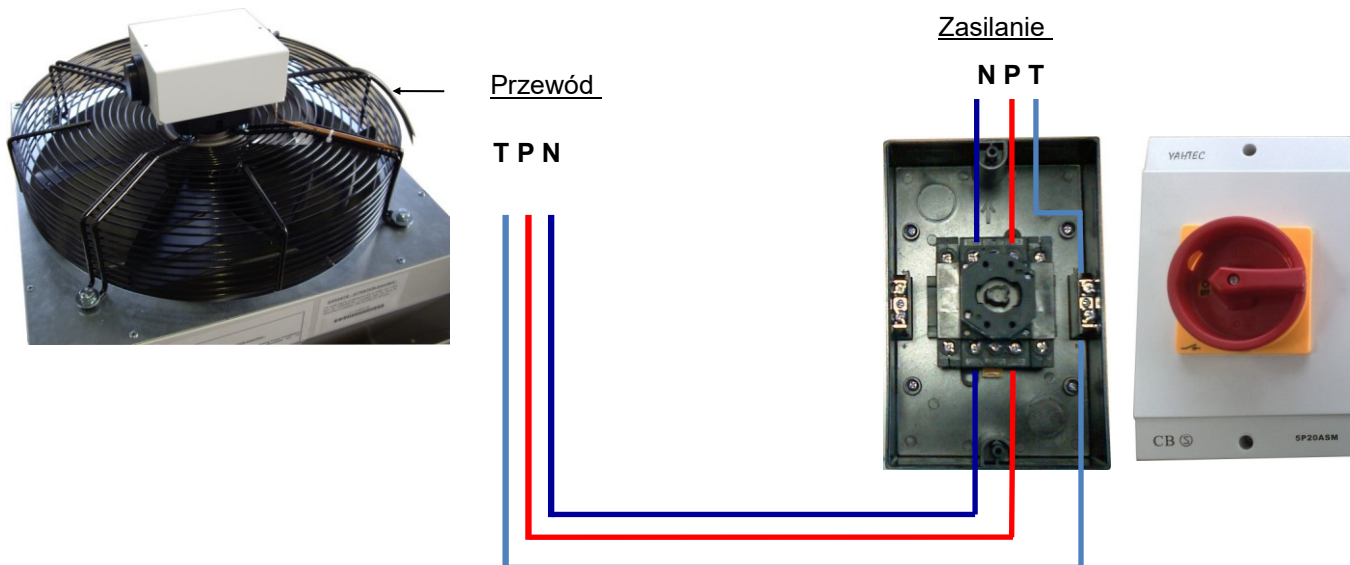


Połączenie pomiędzy termostatem, a destratyfikatorem o dwóch prędkościach:

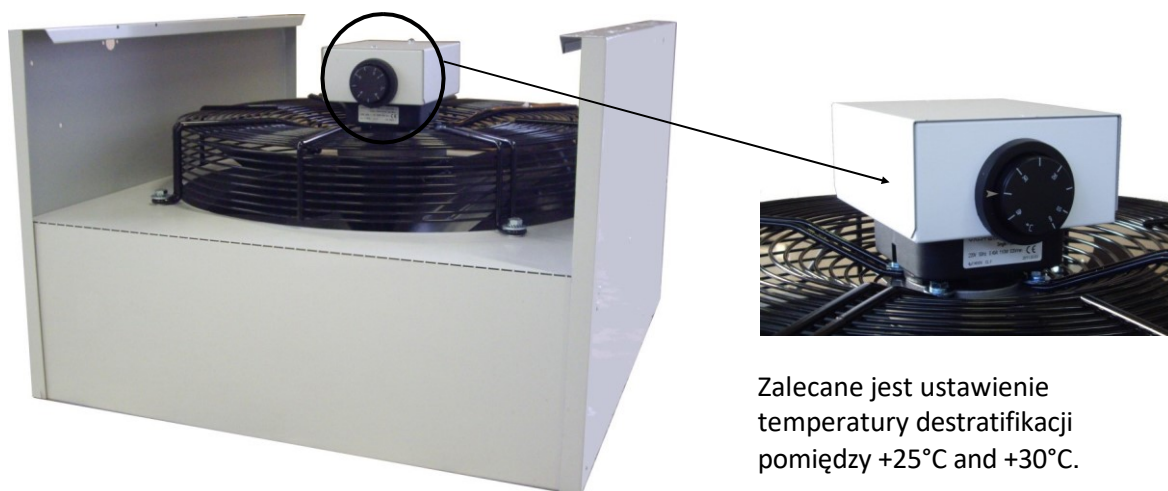


## OKABLOWANIE ROZŁĄCZNIKA

Rozłącznik służy do odcięcia zasilania. Może zostać umieszczony na lub blisko urządzenia.

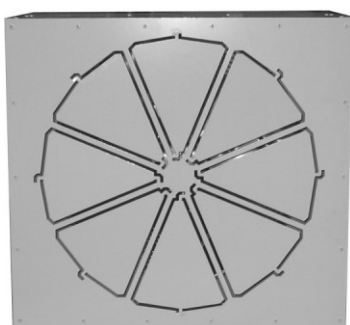


Destratyfikatory są standardowo wyposażone w termostat, który należy ustawić do wymaganej temperatury.



Zalecane jest ustawienie temperatury destratifikacji pomiędzy +25°C and +30°C.

**Po zainstalowaniu należy ustawić dysze kierunkowe. Wentylator musi być wyłączony.**



1 – Dysze zamknięte

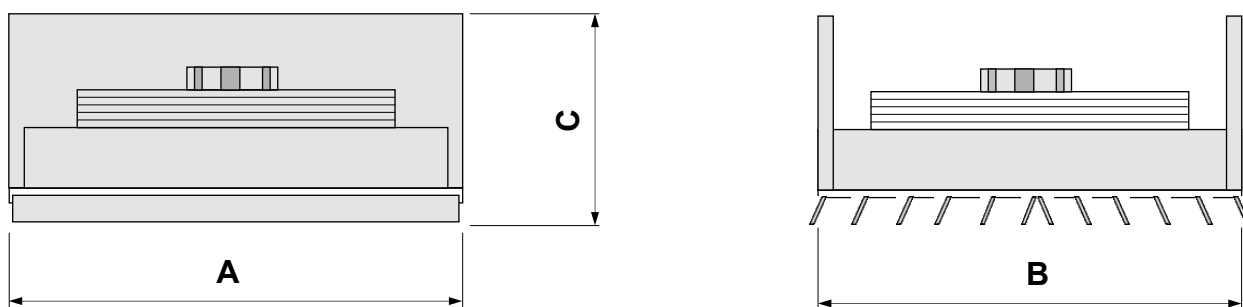


2 – Należy ustawić dysze do wymaganego kąta nadmuchu.



3 – Dysze otwarte

## 6. WYMIARY



Model	A	B	C	Waga (kg)
SDS 4	600	650	400	18
SDS 6	600	650	400	21
SDS 10	650	1200	400	36

## 7. OGRANICZENIA UŻYTKOWANIA

Należy przestrzegać napięć i częstotliwości podanych na tabliczce znamionowej urządzenia.

(Nie przekraczać odchyłki napięcia o 5% i częstotliwości o 1%).

### UWAGA:

Środki ostrożności, instrukcje i opisy dotyczą standardowego funkcjonowania. Nie uwzględniają żadnych zmian konstrukcyjnych ani specjalnych adaptacji. Nieprzestrzeganie tych zaleceń może spowodować przedwczesne zużycie, a gwarancja może zostać unieważniona.



**CENTAURUS®**

**Centaurus Solutions and Service**

**ul. Skłodowskiej Curie 11 / 3**

**71-803 Sopot**

**centaurus@centaurus.com.pl    www.centaurus.com.pl**

**tel. + 48 507 792 011, + 48 604 277 276**