

INSTRUKCJA OBSŁUGI

NR 05000258/1

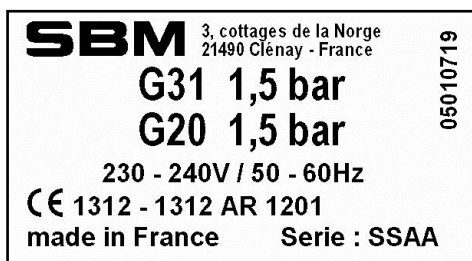
REDUKTOR GAZOWY G6A – G10A

* Poniższe dane dotyczą wyłącznie promienników typu FA

* Przeznaczone do podłączenia wyłącznie do sterownika **SUNMASTER**

I DANE TECHNICZNE

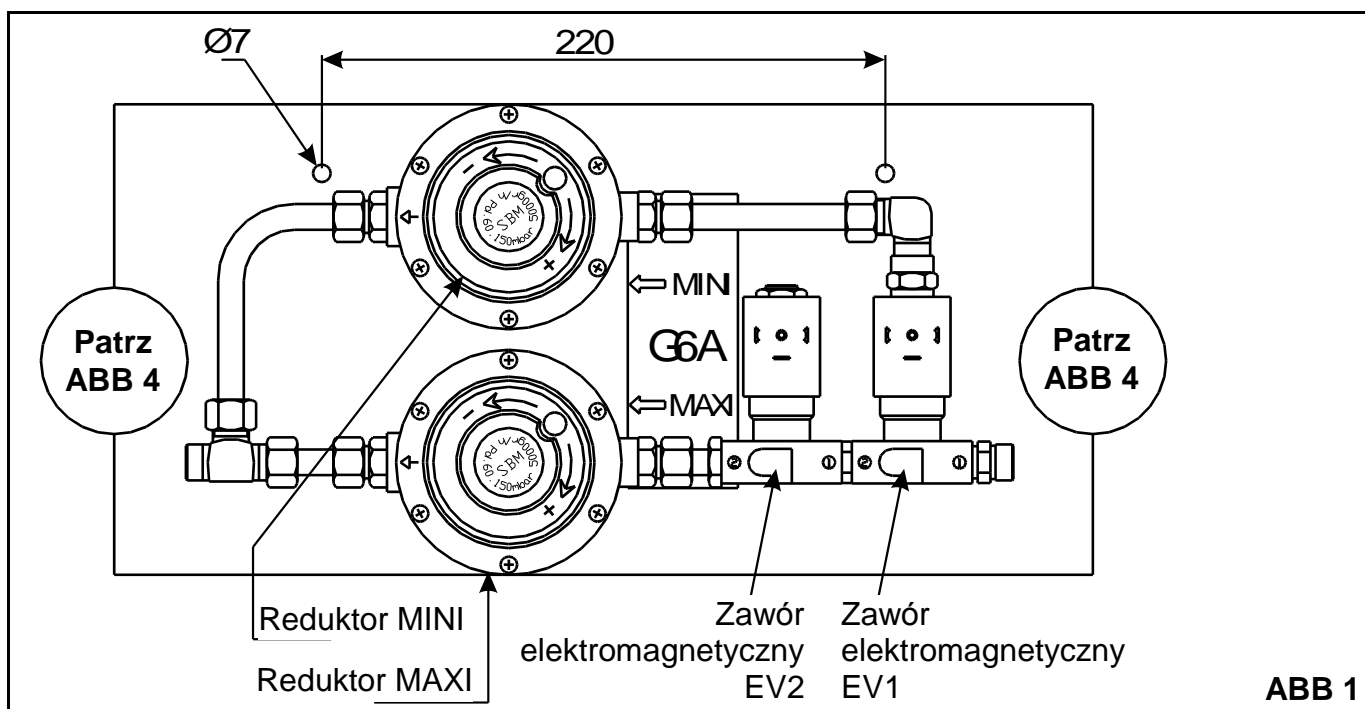
Tabliczka znamionowa :



Maksymalna liczba promienników na jeden reduktor w zależności od typu promiennika :

TYP	GAZ	Średnie zużycie	Ciśnienie na wejściu (bar)	Ciśnienie min. (mbar)	Ciśnienie max. (mbar)	2	3	6	8	12	16	212	216
G6A	G31	5 kg/h	1,5	60	180	40	40	22	19	12	9	6	5
G6A	GZ50 (G20)	4 m³/h	1,5	60	180	40	30	13	11	7	5	4	3
G10A	G31	10 kg/h	1,5	60	180	40	40	40	38	24	18	12	10
G10A	GZ50 (G20)	8 m³/h	1,5	60	180	40	40	16	22	14	10	8	6

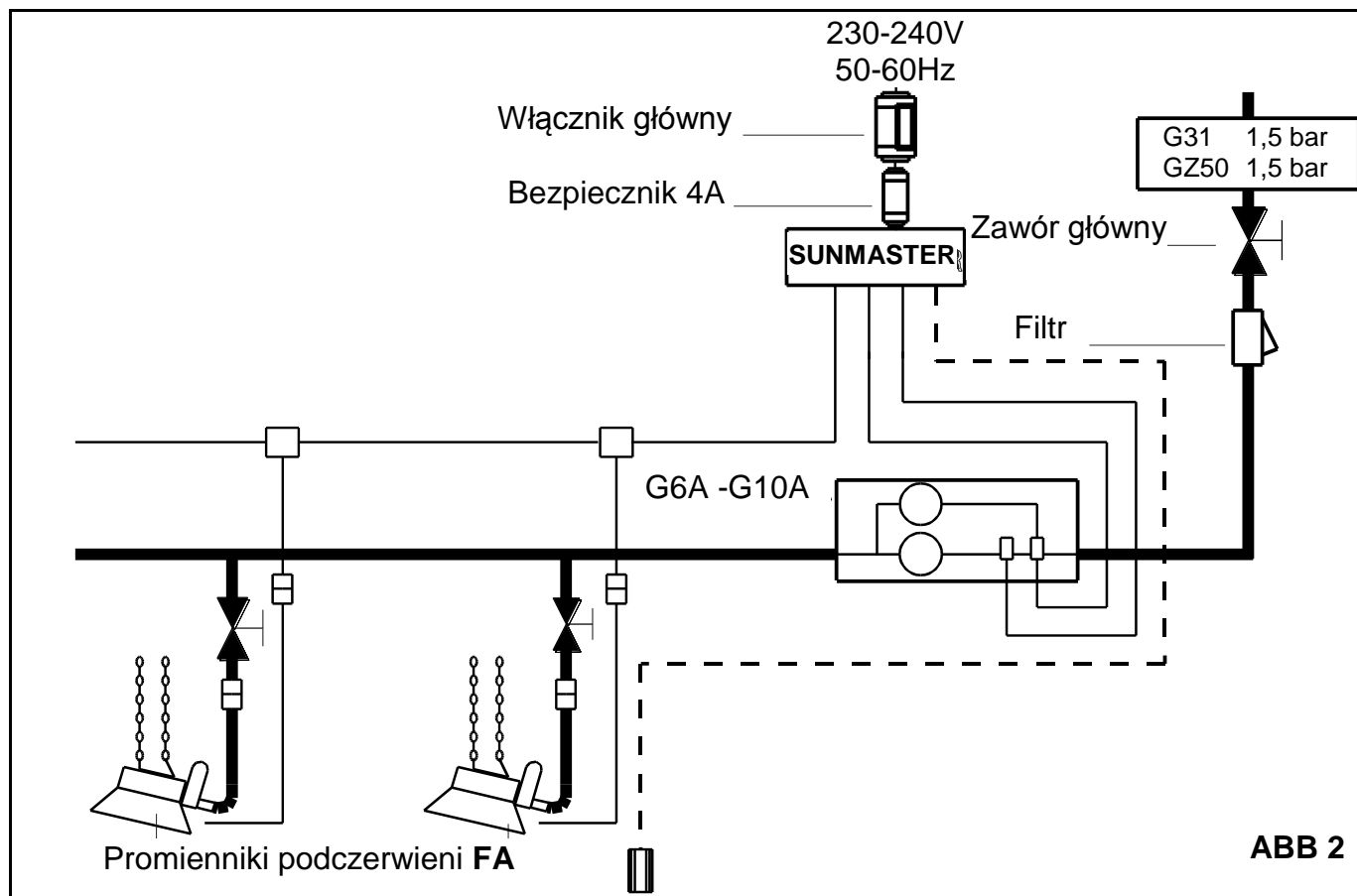
II OPIS (rysunek ABB 1)



III SYSTEM AUTOMATYCZNY (rysunek ABB2)

- UWAGA !:
- prace instalacyjne i serwisowe mogą być wykonywane wyłącznie przez uprawnionego instalatora.
 - każda instalacja musi być wyposażona w wyłącznik główny oraz zabezpieczenie.
 - instalacja musi być uziemiona.
 - przed każdą instalacją musi być podłączony główny zawór odcinający
 - przed rozpoczęciem pracy należy :

- * ODŁĄCZYĆ INSTALCJĘ Z SIECI
- * ZAMKNAĆ GŁÓWNY ZAWÓR ODCINAJĄCY GAZOWY



OPIS	PRZEZNACZENIE / FUKCJA		SBM ref.
SUNMASTER	Ustawianie i regulacja temperatury		8031011
Kabel ekranowany	Podłączenie czujki do SUNMASTER	60 m	8791001
		300 m	8791002
Zawór główny V20	Zawór główny (dostawa bez śrubunku)		9701000
Filtr F40	Filtr gazowy (dostawa bez śrubunku)		9702000
G6A	Reduktor gazowy dla LPG lub GZ-50		3701018
G10A	Reduktor gazowy dla LPG lub GZ-50		3701118
M20 10x12 nakrętka	Podłączenie gazowe G6A lub G10A		9805001
10x12 mocowanie	Podłączenie gazowe G6A lub G10A		9805000
M20 uszczelka	Podłączenie gazowe G6A lub G10A		9806000

IV PODŁĄCZENIA ELEKTRYCZNE (ABB3)

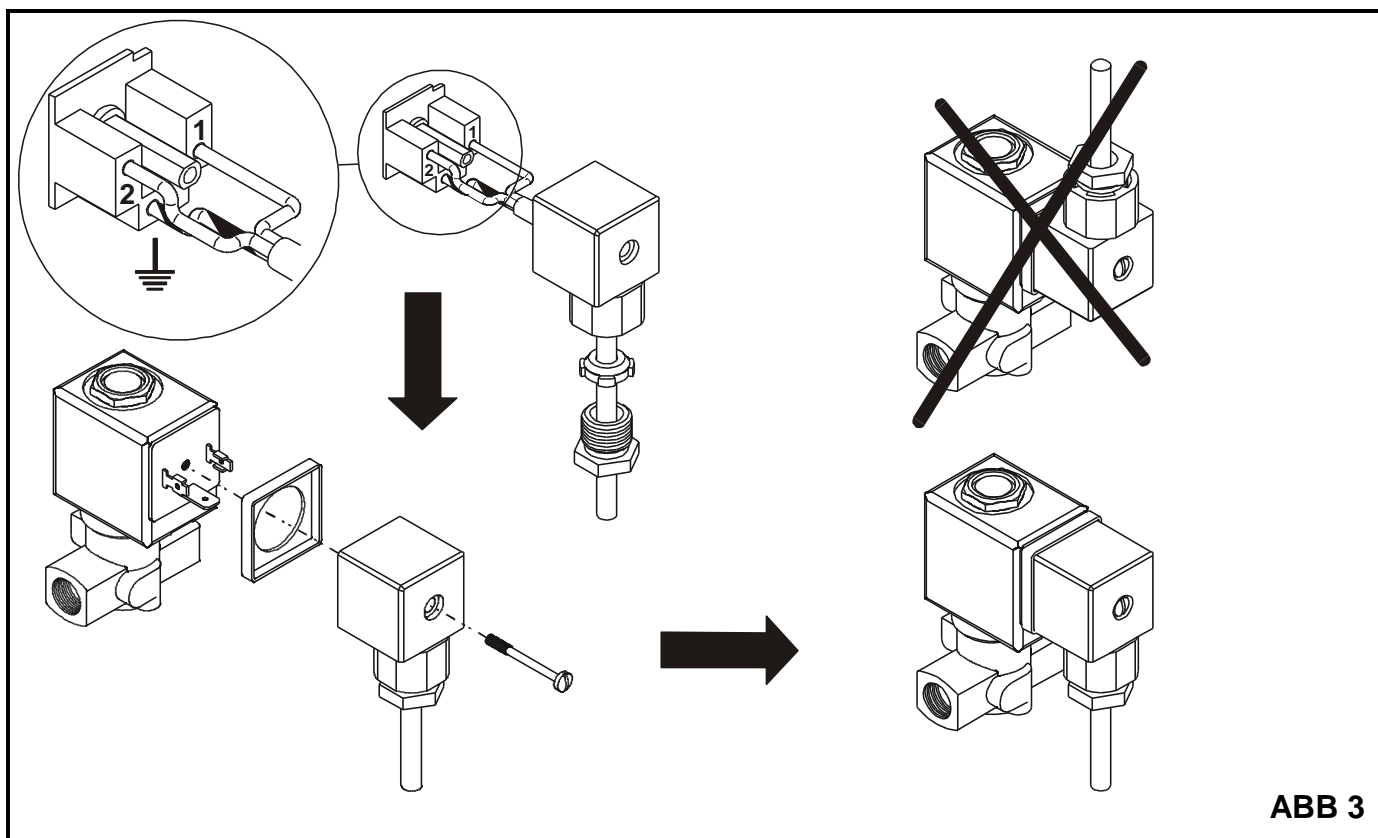


ABB 3

V PODŁĄCZENIE GAZU (ABB4)

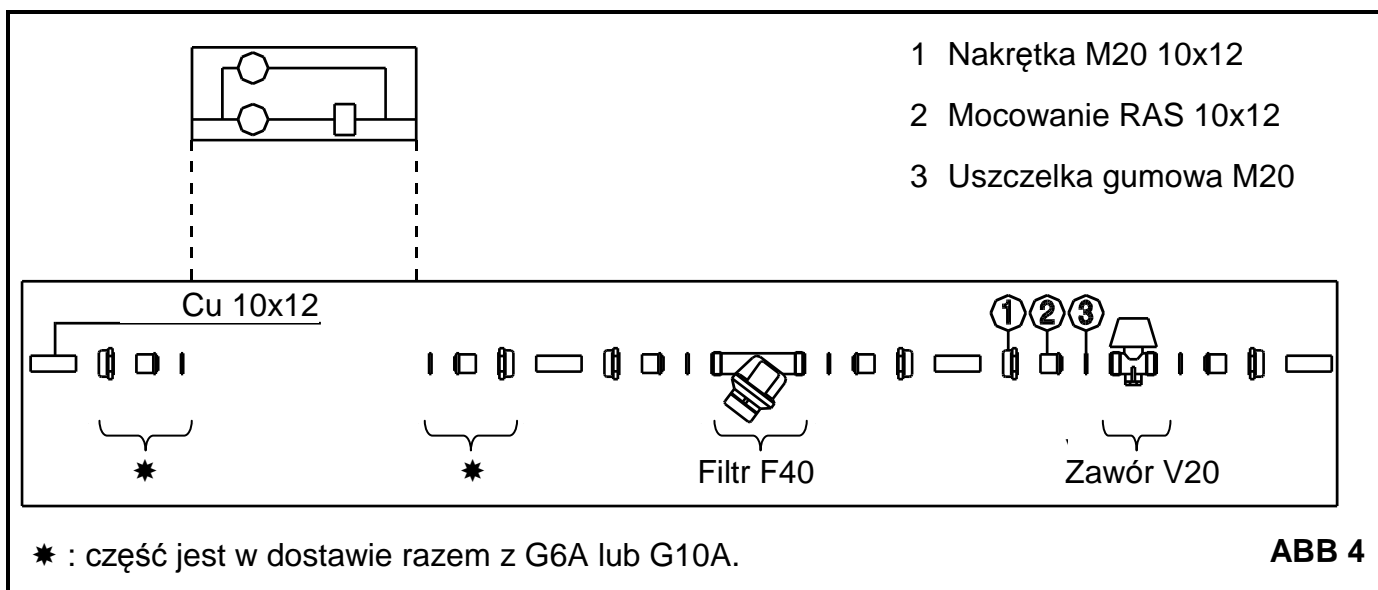


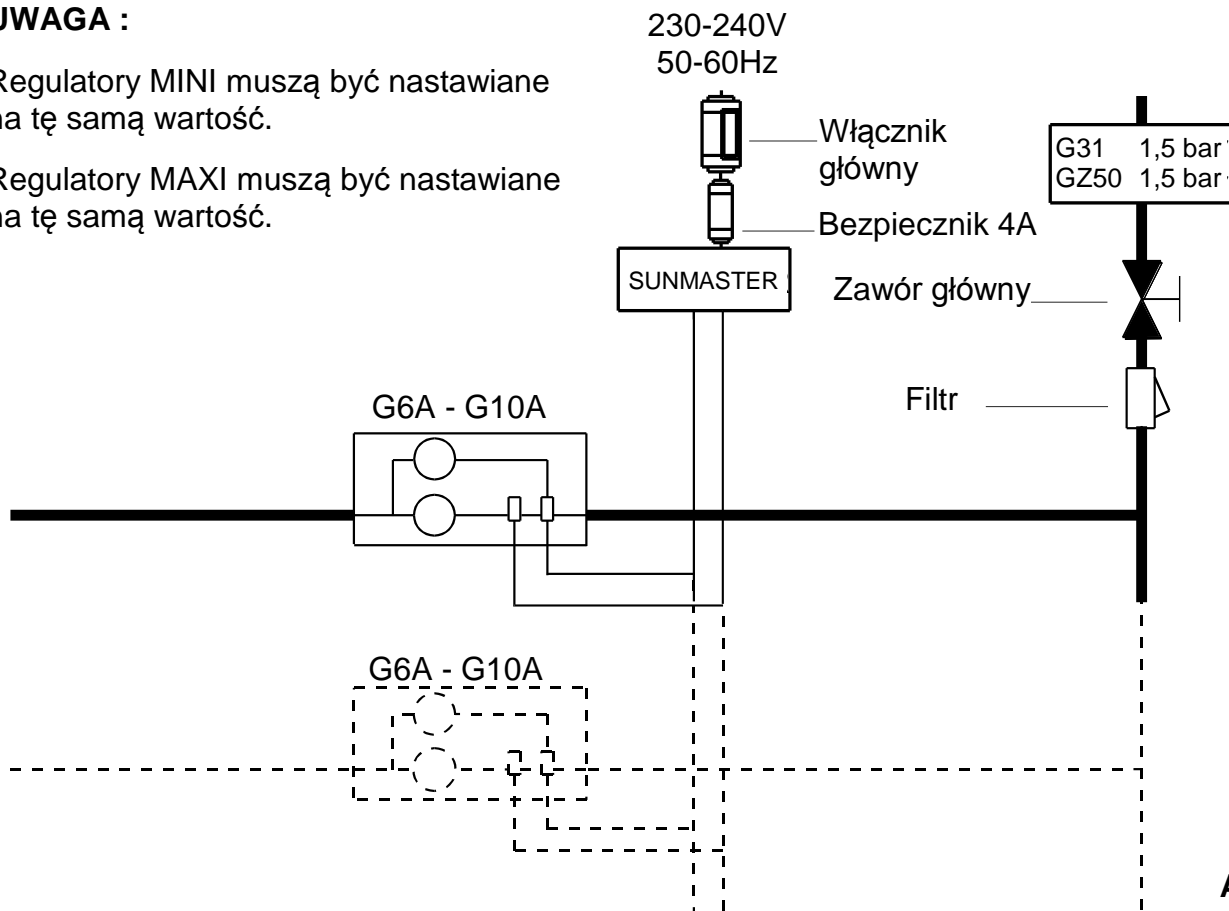
ABB 4

VI INSTALOWANIE WIĘKSZEJ ILOŚCI REDUKTORÓW G6A-G10A DO JEDNEGO STEROWNIKA SUNMASTER

UWAGA :

Regulatory MINI muszą być nastawiane na tę samą wartość.

Regulatory MAXI muszą być nastawiane na tę samą wartość.



VII USTAWIENIA I REGULACJA

Zapalenie :

- 1- Ustawić regulator MAXI na 10, a regulator MINI na
 - ① dla wszystkich typów promiennika z wyjątkiem 216 FA.
 - ② dla promiennika 216 FA.
- 2- Ustawić odpowiednią temperaturę w zależności od wielkości zwierząt (patrz opis techniczny : SUNMASTER)
- 3- Zapłon promienników nastąpi automatycznie poprzez SUNMASTER.

Zanik napięcia :

- 1- Ustawić regulator MINI na 10.
- 2- Ustawić zapalenie ręczne.
- 3- Ustawić regulator MINI na pozycję, odpowiadającą temperaturze dla odpowiedniej wielkości zwierząt.

Uwaga :

Po ponownym podłączeniu napięcia należy ustawić regulator MINI na poprzednią pozycję.

Gwarancja : Gwarancja zostaje zachowana tylko w przypadku montażu i eksploatacji według niniejszych wytycznych.

Producent :

SBM

3 cottages de la Norges
21490 Clenay, Francja

Dystrybutor:

Centaurus Solutions and Service
ul. Abrahama 1A, 80-307 Gdańsk
tel. +48 58 762 96 40 lub 41
centaurus@centaurus.com.pl

